

La solución de autenticación de dos factores (tres factores) Rohos Logon Key convierte cualquier unidad USB en llave de seguridad para Mac. Usando Rohos Logon Key Usted puede añadir seguridad a nivel de hardware para Mac.

Instalación de Rohos Logon Key

- Para descargar el programa, visite: <http://www.rohos.com/download>
- Será guiado a través de la instalación del Instalador Rohos

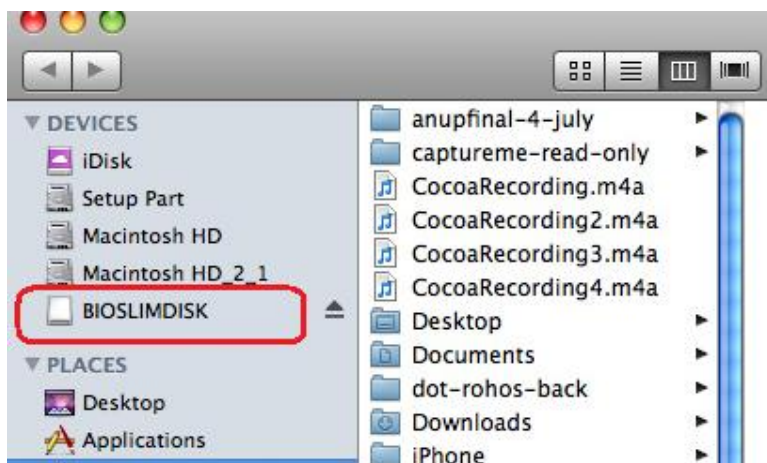


captura de pantalla 1

- El idioma de UI se elige automáticamente

Configurando la llave USB

- **NB!** A veces es necesario configurar la llave USB preliminar.
- La configuración es posible sólo después de que el dispositivo esté enchufado y aparezca en el sistema como una unidad extraíble.



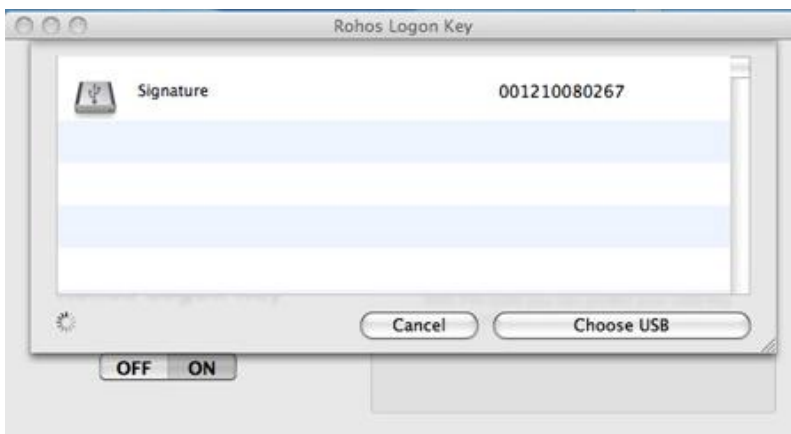
captura de pantalla 2

- Para configurar la llave USB haga clic en la ventana Rohos de la barra de estado y luego “Añadir llave USB”.



captura de pantalla 3

- El sistema detecta automáticamente la unidad flash enchufada (con su número de serie).



captura de pantalla 4

- Haga clic en el número de serie del dispositivo y luego pulse en “Elegir USB”.
- Aparecerá la ventana de autorización.. Introduzca el Nombre de usuario y la Contraseña. Pulse OK. La llave USB fue configurada.



captura de pantalla 5

- Ahora Usted puede configurar la Acción al remover la Llave USB. Haga clic en el icono Rohos de la barra de estado y elija "Abrir Rohos Logon...".



captura de pantalla 6

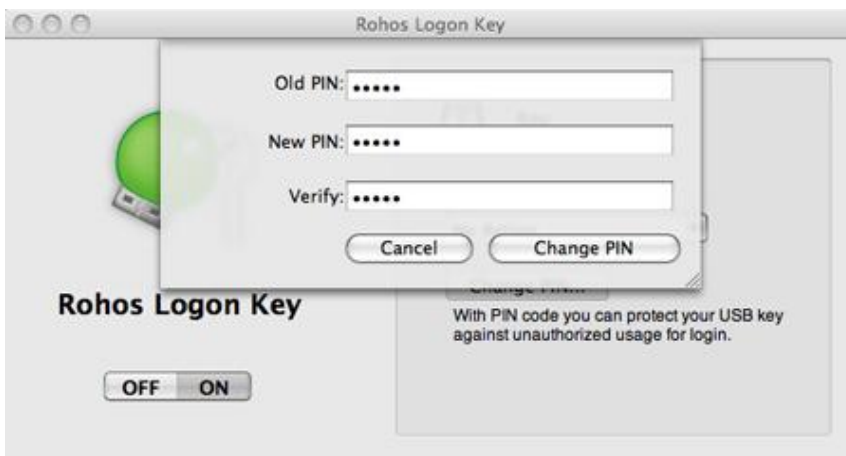
- En la ventana principal del programa haga clic en el cuadro desplegable y elija una de las acciones al remover la llave USB (por ejemplo, Bloquear el escritorio, Finalizar la sesión, Modo de suspensión, etc.)



captura de pantalla 7

Rohos Logon Key provee autenticación de tres factores para su Mac, si se usa el token biométrico – verificación de Huellas digitales + llave USB + código PIN.

- En la ventana principal del programa haga clic en "Cambiar PIN".

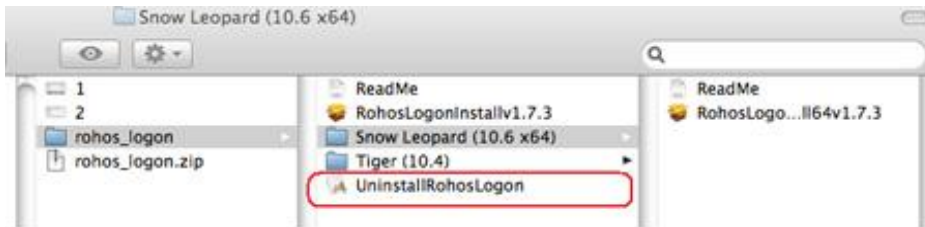


captura de pantalla 8

- Teclee su PIN antiguo (si hubo antes, si no deje el espacio en blanco), después el Nuevo PIN y otra vez el PIN Nuevo. Pulse Cambiar el PIN. Ahora el código PIN está instalado.
- Usando el código PIN no olvide de que él tiene número limitado de intentos de entrada – SÓLO 3 (tres).

Desinstalación de Rohos Logon Key

- Para desinstalar el programa abra el paquete de instalación de Rohos Logon Key y haga clic en Desinstalar Rohos Logon.



captura de pantalla 9

Características de Rohos Logon Key

Rohos Logon Key puede desactivar el inicio de sesión habitual basado en contraseña.

- Para habilitar esta característica haga clic en el icono de Rohos en la barra de estado y elija "Preferencias".



captura de pantalla 10

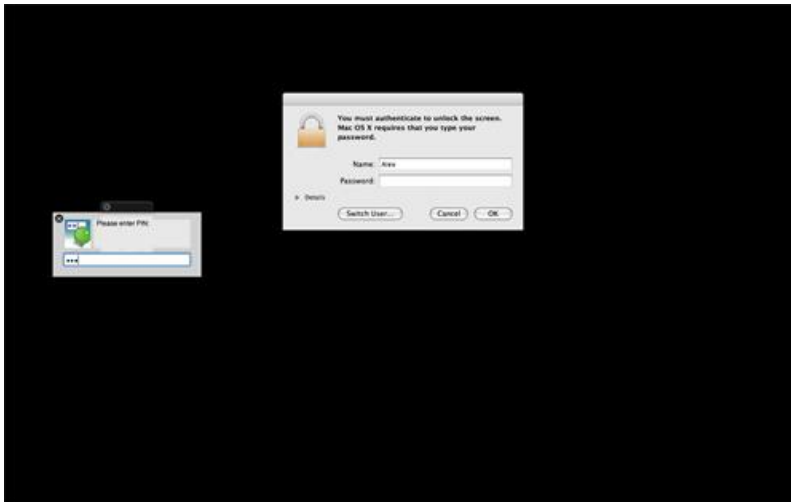
- Protección "Permitir el inicio de sesión solamente con la llave USB".



captura de pantalla 11

Seguridad flexible para el escritorio de Mac.

- El escritorio de su Mac está bloqueado y el token biométrico está enchufado aún. Rohos Logon Key continua proteger el acceso al escritorio con código PIN (vea Configurar token biométrico, captura de pantalla 8), de esta manera proporcionando una seguridad robusta al Mac.



captura de pantalla 12

Características

- Su Mac está protegido pero Usted ya no debe introducir a mano la contraseña cada vez cuando inicia la sesión/ desbloquea el Mac.
- Bloquea automáticamente el escritorio de Mac cuando la llave USB se remueve.
- Debido a la protección con código PIN el escritorio bloqueado de Mac sigue siendo seguro y el token sigue conectado.
- “Permitir iniciar la sesión sólo con la llave USB” así el login habitual basado en contraseña puede ser prohibido.
- Opción nueva* – Desbloquear el sistema keychain usando la llave USB.

Beneficios

- Reemplaza el inicio de sesión basado en contraseñas no seguras con llave USB hardware.
- Utiliza contraseña grande, sin la necesidad de memorizarla.
- Autenticación de tres factores: Verificación de huellas digitales + llave USB + código PIN.
- Utiliza solo una llave USB para el inicio del sistema en el equipo de casa, ordenador portátil y ordenador de la oficina.